



Real Estate  
Antigua

---

USD 1,000,000

---

ID:SU1

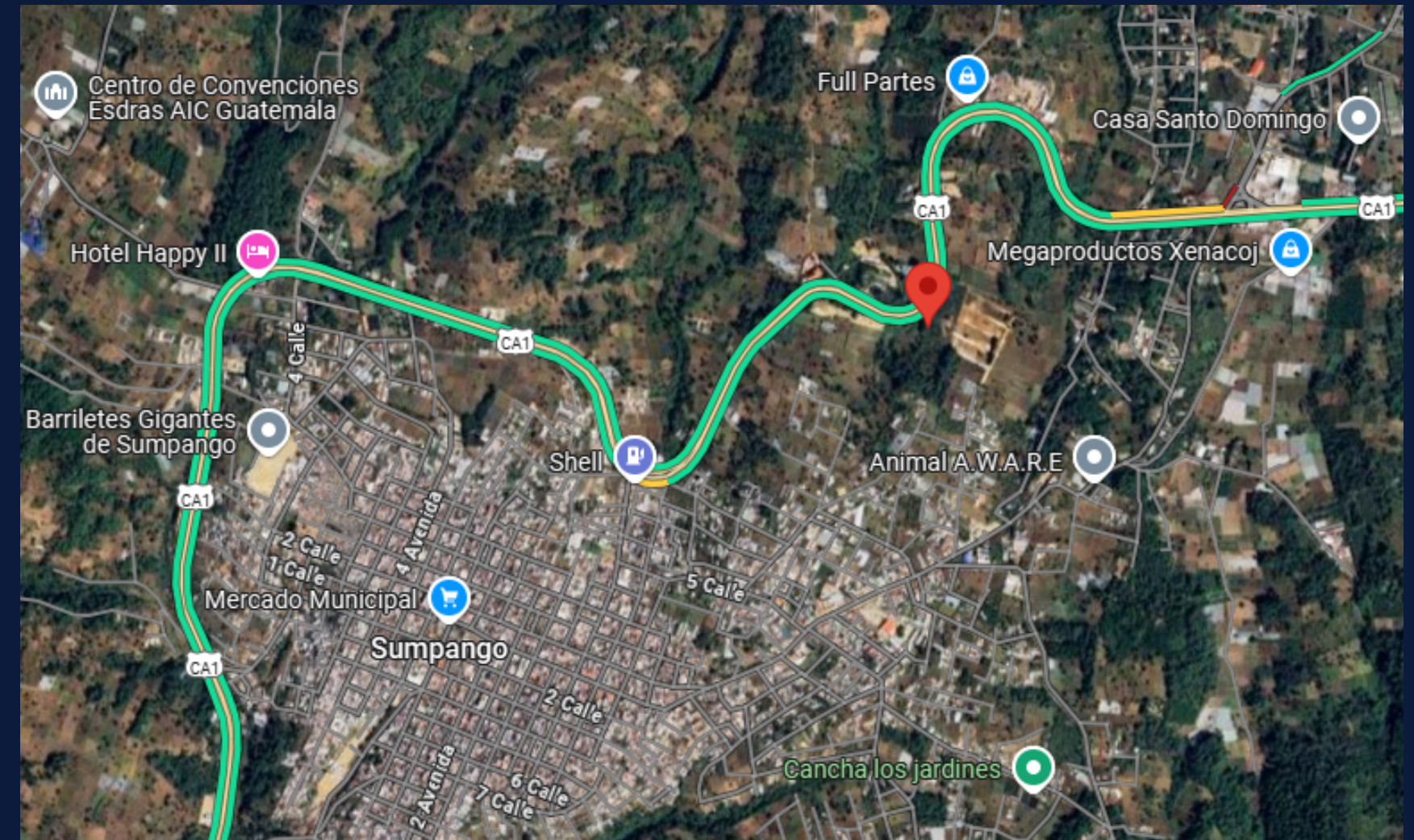
+ Impuesto de ley

# Localización

Este terreno se encuentra ubicado en la ruta interamericana km 41.4



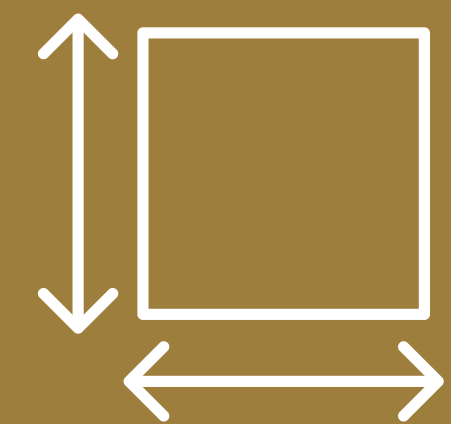
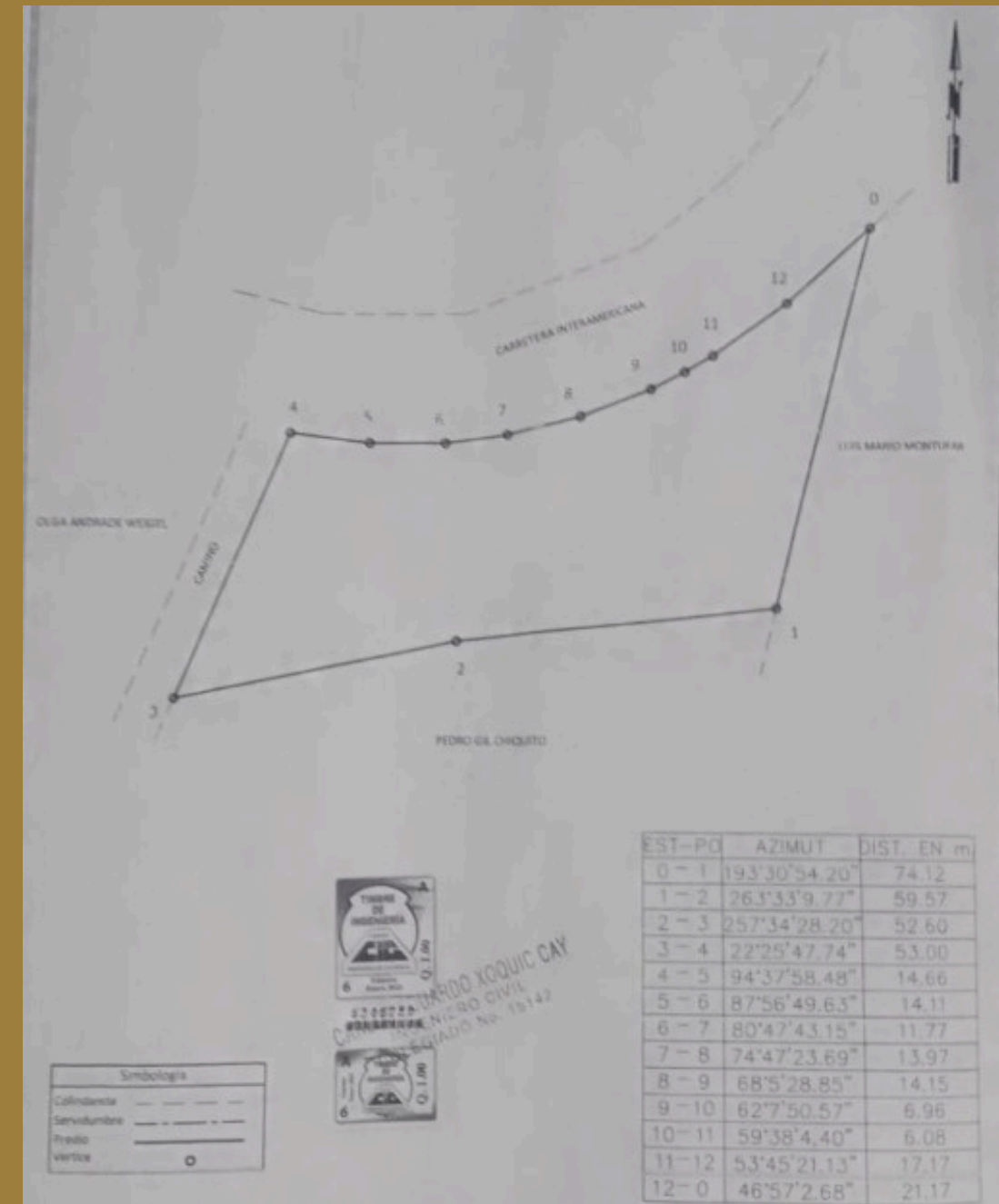
Haga click en el icono para ver la ruta al residencial



# Especificaciones

Terreno ubicado en carretera interamericana kilometro 41.4 en una zona de alto tránsito y excelente visibilidad. Ideal para proyectos comerciales o de inversión.

El lote es un terreno plano de forma irregular con 4,769.03 mts<sup>2</sup>



4,769.03 mts<sup>2</sup>



Real Estate  
in Antigua

# PLAN DE FINANCIAMIENTO



VALOR TOTAL DE LA PROPIEDAD	MONTO DE ENGANCHE	MONTO A FINANCIAR	CUOTA MENSUAL NIVELADA
U\$D 1,000,000	U\$D 300,000	U\$D 700,000	U\$D 6,611.68

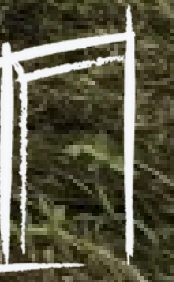
PLAZO DE 144 MESES



Real Estate  
in Antigua



Real Estate  
in Antigua



Real Estate  
in Antigua



Real Estate  
in Antigua



Real Estate  
in Antigua



Real Estate  
in Antigua



Real Estate  
in Antigua

# Contáctenos

Siganos en nuestras  
redes sociales



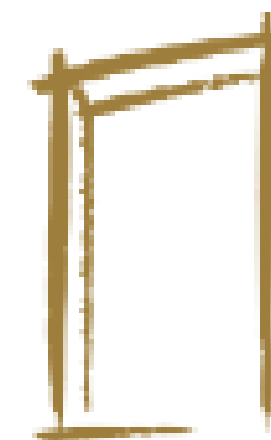
5510-6897 / 7832-2110



4ta. Calle Oriente 28 c, La Antigua Guatemala.



info@realestateinantigua.net



Real Estate  
in Antigua  
by Zeph Conroy

facebook



Instagram



YouTube

Haga click en los iconos para ver nuestras redes sociales y pagina web